

19 — 1:100

18 —

17 —

16 —

15 —

14 —

13 —

12 —

11 —

10 —

9 —

8 —

7 —

6 —

5 —

4 —

3 —

2 —

1 —

0 —



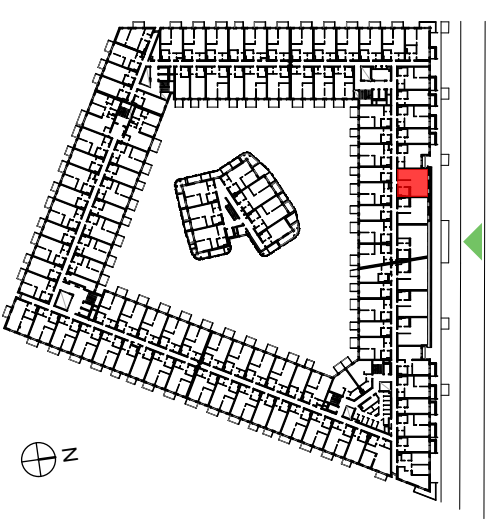
TOP 24



# WOHN- GARTEN

Geiselbergstraße 28 , 1110 Wien

[www.wohngarten.invester.at](http://www.wohngarten.invester.at)



Stiege 1	TOP 24	2.OG
Zimmeranzahl		1
Bad/WC		6,86 m <sup>2</sup>
KN		5,38 m <sup>2</sup>
Schlafen		10,66 m <sup>2</sup>
Vorraum		6,36 m <sup>2</sup>
Wohnküche		29,70 m <sup>2</sup>
Wohnräume		58,96 m <sup>2</sup>
ER		2,09 m <sup>2</sup>

Die gärtnerische Gestaltung ist nur symbolisch dargestellt. Änderungen vorbehalten. | Die Möblierung und Begrünung, außer die Küchenzeile, gilt nur als Möblierungsvorschlag und ist daher nicht Bestandteil des Lieferumfanges und Vertrages. | Die Raum- und Wohnungsgrößen, sowie Raumhöhen sind ungefähre Werte und können sich noch geringfügig ändern. Bauübliche Toleranzen sind zulässig. |

Sämtliche Maße und Maßangaben sind circa-Angaben und können sich noch ändern. | Haustechnik und Elektroanrichtungen, abgesehen von Decken sowie Potenzen sind nur nach Erfordernis dargestellt. |

Für die Anfertigung von Einbaumöbeln sind die Naturmaße zu nehmen | Änderungen während der Bauausführung - infolge Behördenauflagen, haustechnischer und konstruktiver Maßnahmen - vorbehalten.

Wohngarten ist ein Projekt der

